

In auto da nord: autostrada A14 Adriatica, uscita Foggio Imperiale, proseguire per la s.s. Sarganica e seguire le indicazioni per Vieste.
In auto da sud: uscire a Foggia o Candela, proseguire in direzione Manfredonia-Vieste;
In treno: dalle stazioni di San Severo o Foggia sino alla stazione di Calenella per poi prendere la coincidenza con l'autobus per Vieste;
In aereo: aeroporto di Bari Palese o Foggia Gino Lisa.



SANT'ANDREA VILLAGGIO TURISTICO



Villaggio Turistico Sant'Andrea
via Lungomare Europa (+39) 0884 706554
(+39) 348 0025082
71019 VIESTE (FG)

..avvolto dalla macchia mediterranea
completamente immerso nel verde a due
passi dal mare ..

www.sant-andrea.com
info@sant-andrea.com

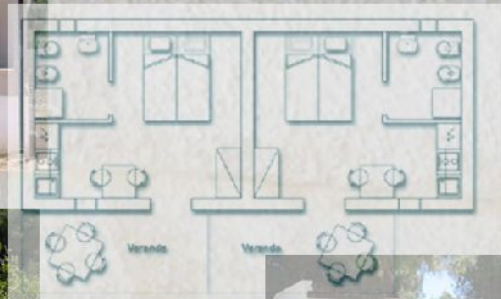
vieste_gargano





**...tranquille vacanze immerse nel verde...
...a due passi dal mare ... a 100 metri dal paese...**

...ombrellone e due lettini fanno parte dell'ospitalità del villaggio...



...alcune tipologie di mini appartamenti in muratura completi di: angolo cottura, bagno con doccia, veranda all'aperto..



**... parco giochi per bambini
parcheggio interno
non custodito e
sala tv a disposizione
degli ospiti....**

... parco giochi per bambini..

